

Índice de Evasión en Buses del Sistema de Transporte Público Metropolitano

Cuarto Trimestre de 2021



Gobierno
de Chile

Programa Nacional de Fiscalización

Resumen

Índice de Evasión del Cuarto Trimestre de 2021

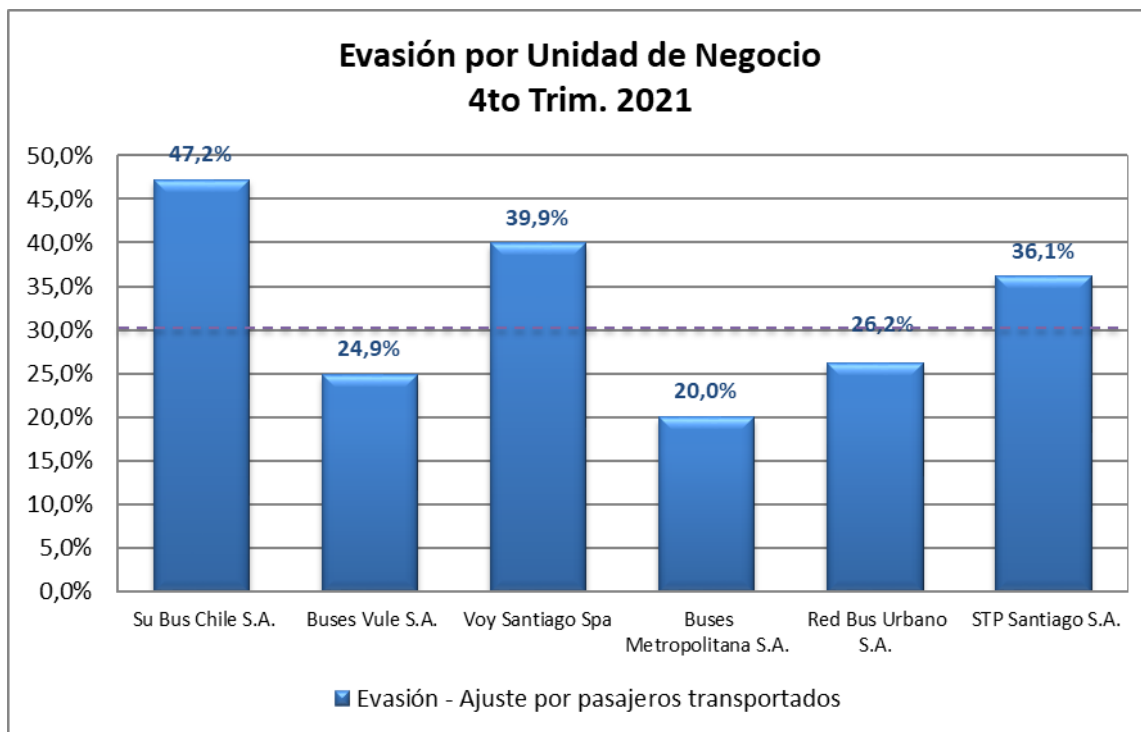


- Se midió un nivel global de evasión del **31,2%**, con un error muestral del 0,6%.
- La medición fue realizada en 70 servicios de las 6 unidades de negocios, en la segunda y tercera semana de octubre, noviembre y diciembre de 2021.
- El horario de medición se enmarcó entre las 06:30 y 21:00 horas.
- Lo anterior significa una **aumento de 1,3 puntos porcentuales**, con respecto al tercer trimestre de 2021, donde se obtuvo una cifra global del 29,9%.



Detalle por Unidad de Negocio

Índice de Evasión del Cuarto Trimestre de 2021



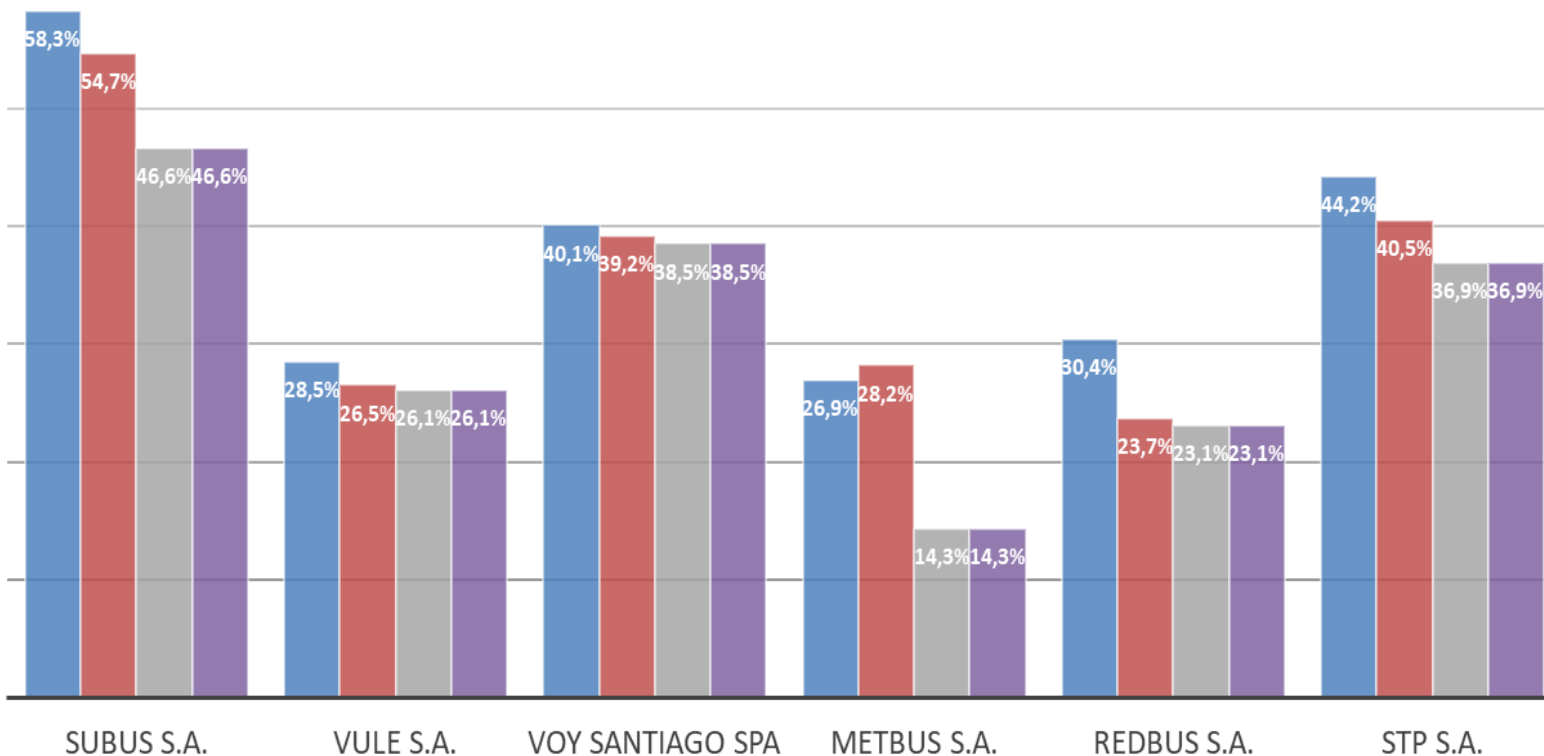
Unidad de Negocio	Operador	Evasión - Ajuste por pasajeros transportados	Error muestral
UN 2	Su Bus Chile S.A.	47,2%	1,4%
UN 3	Buses Vule S.A.	24,9%	1,6%
UN 4	Voy Santiago Spa	39,9%	1,5%
UN 5	Buses Metropolitana S.A.	20,0%	1,5%
UN 6	Red Bus Urbano S.A.	26,2%	1,7%
UN 7	STP Santiago S.A.	36,1%	1,5%
Total	Evasión del sistema	31,2%	0,6%

Detalle por Unidad de Negocio

Evolución en Pandemia del Índice de Evasión

Índice de Evasión por Unidad de Negocio

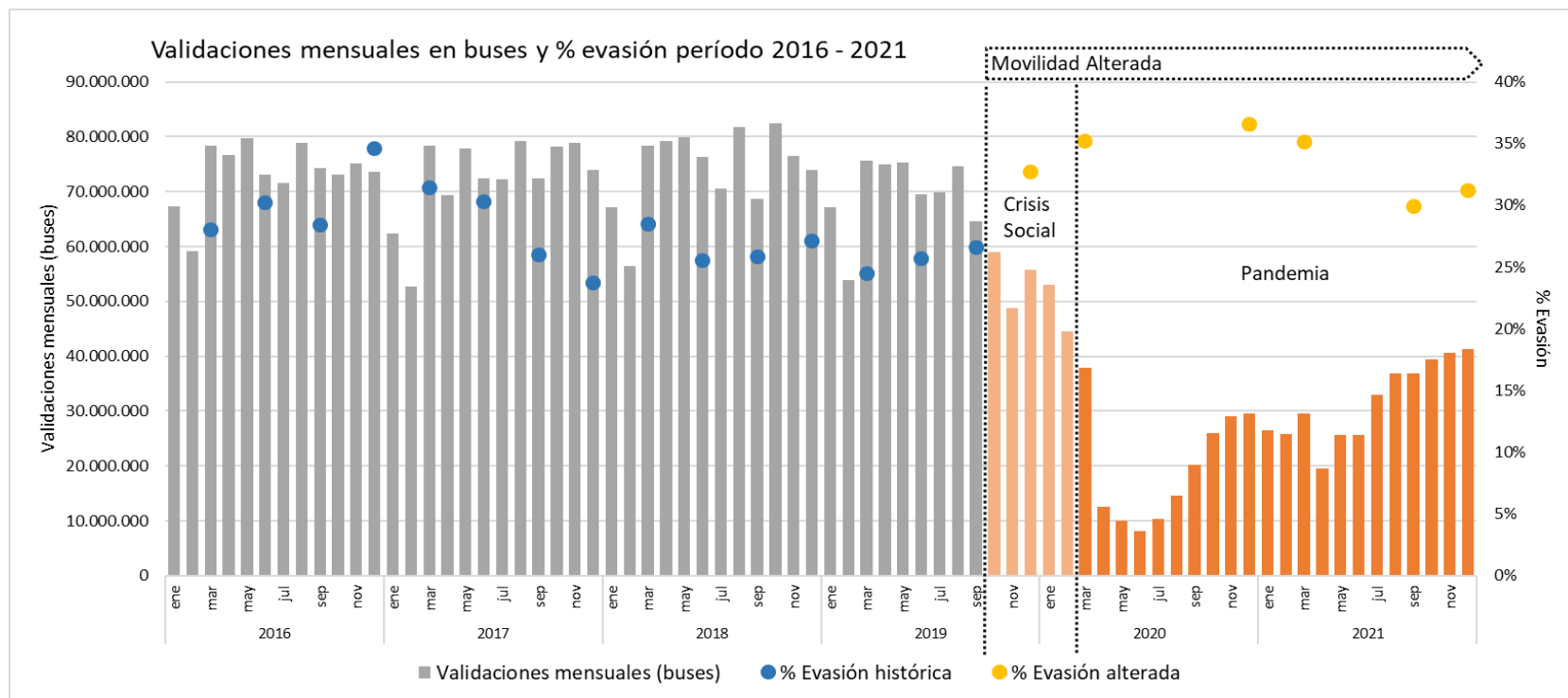
■ 4° Trimestre 2020 ■ 1° Trimestre 2021 ■ 3° Trimestre 2021 ■ 4° Trimestre 2021



Resumen de resultados

Índice de Evasión del Cuarto Trimestre de 2021

El gráfico muestra las mediciones de evasión (históricas y en contexto alterado), y las validaciones mensuales en los buses. Se observa claramente que las seis últimas mediciones se realizaron en contextos de movilidad alterada: A partir de octubre de 2019 se comienza a ver una baja sustancial en el uso del transporte público producto de la crisis social, lo cual se profundiza aún más con la pandemia.



Metodología

Índice de Evasión del Cuarto Trimestre de 2021



1. El universo de selección y estimación esta compuesto por todos los viajes realizados por los usuarios, en servicios regulares diurnos de Red Metropolitana de Movilidad, en el trimestre calendario.
2. Se usa un modelo de muestreo probabilístico, estratificado apropiado y de actualización dinámica, que incorpora los cambios propios del sistema.
3. Permite obtener una estimación de evasión a nivel de unidades de negocio y a nivel de sistema total, con un menor error asociado y mayor estabilidad al realizarse en forma trimestral.
4. La evasión del sistema incorpora la corrección por pasajero transportado.



Índice de Evasión en Buses del Sistema de Transporte Público Metropolitano

Cuarto Trimestre de 2021

Programa Nacional de
Fiscalización



Gobierno
de Chile

www.gob.cl